

# UN ITINÉRAIRE TECHNIQUE OPTIMISÉ

L'itinéraire sylvicole classique d'Alliance Forêts Bois, préconisé dans son "Dossier Reboisement"<sup>[46]</sup>, publié en 2018, ne comporte que quelques étapes facilement répliquables à toute parcelle.

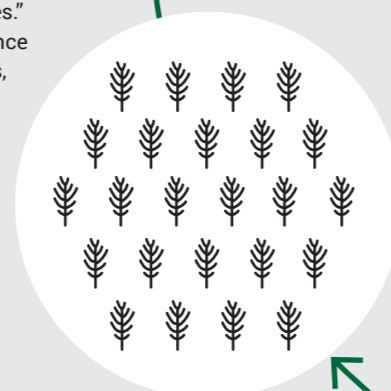
## ETAPE 6 ECLAIRCIES SUCCESSIVES

Les éclaircies successives ont pour but d'homogénéiser le peuplement en ne conservant que les arbres les plus standardisés.



## ETAPE 5 PLANTATION EN MONOCULTURE

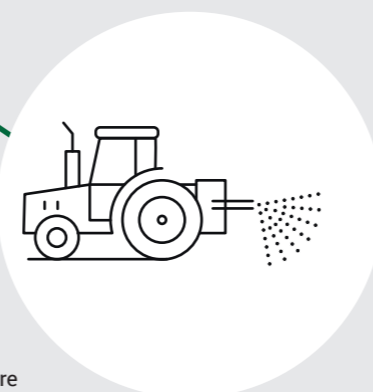
Suite à une coupe rase, les parcelles sont replantées. Mais, comme l'indique l'expertise CRREF : "les plantations entraînent en général des diminutions de biodiversité, ou au moins des modifications de composition, aux dépens notamment des espèces autochtones." Le pin maritime est l'essence privilégiée par la coopérative Alliance Forêts Bois. Si cette essence est plus résistante aux sécheresses, elle pose d'autres problèmes. Plantés en monoculture, les jeunes peuplements de 10-20 ans, très denses, sont très sensibles aux incendies. De plus, ces monocultures sont plus sensibles aux problèmes sanitaires: jusqu'à présent, il n'y a pas eu de problèmes majeurs mais l'arrivée du nématode du pin pourrait changer la donne.



## ETAPE 4 AMENDMENT DU SOL

La sylviculture intensive entraîne une diminution de la fertilité des sols. Sur les sols pauvres en particulier, plus les arbres sont coupés jeunes, plus ils ont absorbé d'éléments nutritifs sans atteindre l'âge où ils commencent à les restituer aux sols. Pour pallier ces déséquilibres, la coopérative utilise des amendements qui peuvent modifier la vie microbienne des sols.

Alliance présente l'amendement du sol comme une étape essentielle de sa sylviculture dans une vidéo publiée par la coopérative : [▶ ALLIANCE Forêts Bois : La Charrue « bidisque » motorisée](#)



## PEUPEMENT



## ETAPE 1 COUPE RASE

La coupe rase est une opération consistant à prélever la totalité des arbres d'un peuplement. Les conséquences négatives des coupes rases ont été documentées par l'expertise CRREF<sup>[47]</sup> : diminution des stocks de carbone, baisse des populations d'oiseaux forestiers, destruction du micro-climat et augmentation des amplitudes journalières de température, tassement des sols ou encore fragilisation des peuplements voisins.

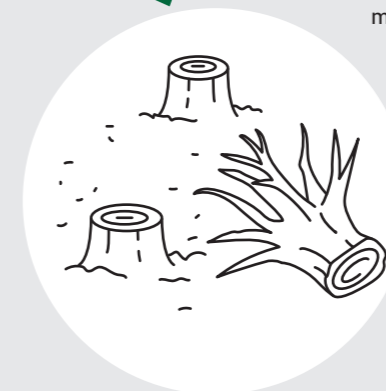


## ETAPE 2 DESSOUCHAGE

Le dessouchage consiste à extraire du sol la souche et une partie des racines. Cette opération déstructure profondément les réseaux mycorhiziens, diminue les stocks de carbone et la capacité de rétention en eau des sols. Comme le souligne l'ADEME, les sols du massif des Landes de Gascogne ont, en majorité, une sensibilité forte à ces exportations<sup>[48]</sup>.

Pourtant, Alliance Forêts Bois présente le dessouchage comme une étape centrale de sa sylviculture dans une vidéo publiée par la coopérative :

[▶ Le PIN MARITIME par ALLIANCE Forêts Bois : - YouTube](#)

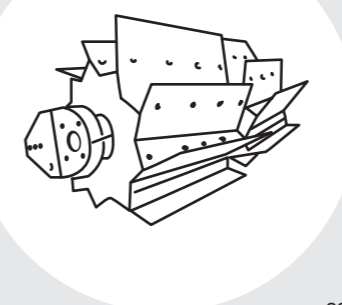


## ETAPE 3 PRÉPARATION DU SOL

La préparation du sol comporte deux grandes étapes. La première est le passage du rouleau landais. Le passage du rouleau landais consiste en un découpage du sol, afin de le hacher pour casser les systèmes racinaires. Cela permet de préparer la deuxième étape : le labour, qui consiste en un retournement du sol. Cette opération accroît la déstructuration des réseaux mycorhiziens et la libération de CO<sub>2</sub>.

Alliance présente le passage du rouleau landais comme une étape essentielle de sa sylviculture dans une vidéo publiée par la coopérative : [▶ Tandem à double décalage \(rouleaux landais\) - Charrue forestière multifonctionnelle - YouTube](#) :

[https://www.youtube.com/watch?v=soRc9fMGG\\_M](https://www.youtube.com/watch?v=soRc9fMGG_M)



<sup>46</sup> 18 08 172 Alliance Forêts Bois Depli 2v (calameo.com)

<sup>47</sup> Cette expertise a été commandée par le Ministère de l'Agriculture et de la Souveraineté Alimentaire, par le Ministère de la Transition Écologique et de la Cohésion des Territoires, par l'ADEME et l'OFB sur le sujet des coupes rases au GIP Ecofor et au RMT Aforce au vu du contexte social particulièrement tendu sur la question. L'expertise CRREF (« Coupes Rases et REnouvellement des peuplements Forestiers en contexte de changement climatique ») est consultable ici : [CRREF-RESUME-GENERAL.pdf \(gip-ecofor.org\)](#)

<sup>48</sup> Page 32 : INSENSE : INDicateurs de SENSibilité des Ecosystèmes forestiers soumis à une récolte accrue de biomasse - La librairie ADEME